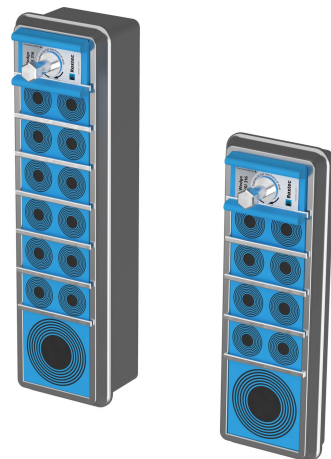




Roxtec C LW/K 貫通部

構造に溶接で取り付ける軽量の貫通部。

Roxtec C LW/K は、複数本のケーブルやパイプが通るの貫通孔を確実に密閉する、コンパクトで軽量タイプのシーリングソリューションです。貫通部フレームはアルミニウム製です。5種類のサイズから選ぶことが可能で、奥行きが異なるタイプもあります。C LW フレームの奥行きは 30 mm で、C LW K フレームはその延長タイプで奥行きが 60 mm になります。構造へは、溶接で取り付けます。シーリングモジュールは様々な外径のケーブル、パイプ、電線管に対応可能です。将来のニーズに備えて、貫通部に予備スペースを仕込んでおくことができる仕組みです。鉄道車両などモビリティ分野の用途に最適です。壁や床に設けた貫通部から水や塵埃が侵入するのを防ぎ、耐火、防振、ケーブル把持に優れています。



- 軽量
- 優れた面積効率
- 予備スペースの確保

製品特性



耐火



IP/UL NEMA

設置構造



キャビネット & エンクロージング



金属

取り付けタイプ



溶接

規格と認証証明書

火災

- EN 45545 E30 に基づく試験で E/EI 等級
- EN 45545-2 規格 HL3 (R22, R23) レベル

密性

- IEC 60529 規格 IP 66

サポート

- IEC 61373 規格の衝撃&振動カテゴリーデ

フレーム寸法

mm/kg

以下のフレームは一部です。フレームと構成品の全ラインナップについては、[roxtec.com](https://www.roxtec.com) をご覧ください。

タイトル	フレームの開口部	パッキンスペース	外径 WxHxD	開口部寸法 w x h	重量	部品番号
C LW 3x1 ALU	1	60 x 120	84.2 x 182.5 x 30	76(+1/-1) x 174.5(+1/-1)	0.27	237919
C LWK 3x1 ALU	1	60 x 120	84.2 x 182.5 x 60	76(+1/-1) x 174.5(+1/-1)	0.45	237924
C LW 4x1 ALU	1	120 x 120	144.2 x 182.5 x 30	136(+1/-1) x 174.5(+1/-1)	0.34	237922
C LWK 4x1 ALU	1	120 x 120	144.2 x 182.5 x 60	136(+1/-1) x 174.5(+1/-1)	0.56	237927
C LW 5x1 ALU	1	60 x 180	84.2 x 240.5 x 30	76(+1/-1) x 232.5(+1/-1)	0.33	237920
C LWK 5x1 ALU	1	60 x 180	84.2 x 240.5 x 60	76(+1/-1) x 232.5(+1/-1)	0.56	237925
C LW 6x1 ALU	1	120 x 180	144.2 x 240.5 x 30	136(+1/-1) x 232.5(+1/-1)	2.44	237923
C LWK 6x1 ALU	1	120 x 180	144.2 x 240.5 x 60	136(+1/-1) x 232.5(+1/-1)	0.7	237928
C LW 7x1 ALU	1	60 x 240	84.2 x 300.5 x 30	76(+1/-1) x 292.5(+1/-1)	2.47	237921
C LWK 7x1 ALU	1	60 x 240	84.2 x 300.5 x 60	76(+1/-1) x 292.5(+1/-1)	0.68	237926

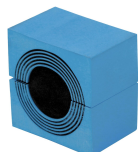


シーリングコンポーネントのデータ

シーリングコンポーネント



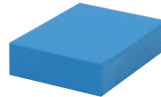
Lubricant



Multidiameter™ 付き CM



C ステアプレート



CM ソリッドコンプレッションモジュール



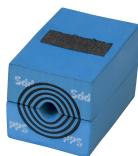
C ウェッジおよびウ



溶接用ツール



ホルダー・ツール

Multidiameter™ 付き CM
PPS モジュール

詳細情報については、[roxtec.com](https://www.roxtec.com) をご覧ください。

The product information provided by Roxtec does not release the purchaser of the Roxtec system, or part thereof, from the obligation to independently determine the suitability of the products for the intended process, installation and/or use.

Roxtec gives no guarantee for the Roxtec system or any part thereof and assumes no liability for any loss or damage whatsoever, whether direct, indirect, consequential, loss of profit or otherwise, occurred or caused by the Roxtec systems or installations containing components not manufactured by an authorized manufacturer and/or occurred or caused by the use of the Roxtec system in a manner or for an application other than for which the Roxtec system was designed or intended.

Roxtec expressly excludes any implied warranties of merchantability and fitness for a particular purpose and all other express or implied representations and warranties provided by statute or common law. User determines suitability of the Roxtec system for intended use and assumes all risk and liability in connection therewith. In no event shall Roxtec be liable for indirect, consequential, punitive, special, exemplary or incidental damages or losses.

The Roxtec products are offered and sold in accordance with the conditions of the Roxtec General Terms of Sales. The latest version of the Roxtec General Terms of Sales can be downloaded from <https://www.roxtec.com/en/about-us/about-roxtec/general-terms-of-sales/>

We reserve the right to make changes to the product and technical information without further notice. Any errors in print or entry are no claims for indemnity. The content of this publication is the property of Roxtec International AB and is protected by copyright.

This document was generated on: 2026-06-20

